

ГАРАНТИЙНЫЙ ТАЛОН

Серийный номер: _____

Дата продажи « ____ » _____ 20 ____ г.



ПШТАМП
ПРОДАВЦА

Отметки о ремонте:

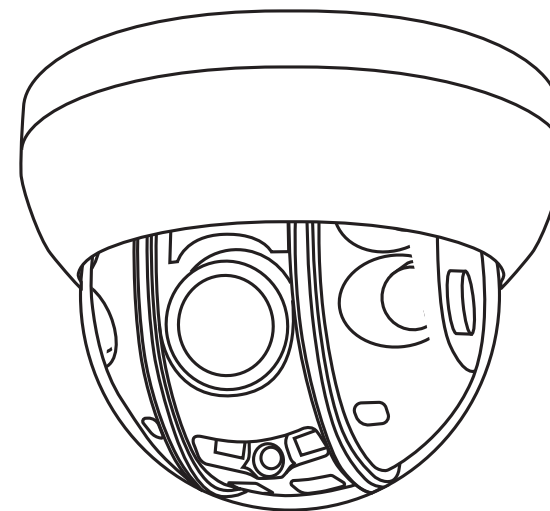
Номер заказ наряда	Название СЦ

АО «ЭрВиАй Групп»



СЕТЕВАЯ КАМЕРА ВИДЕОНАБЛЮДЕНИЯ

RVi-3NCD4059 (2.7-13.5)



ПАСПОРТ

Пожалуйста, ознакомьтесь перед эксплуатацией
и сохраните для дальнейшего использования

Внимание!

При обращении в сервисный центр заполните акт рекламации, доступный на сайте в разделе «Сервис».

Дополнительная информация на сайте: <https://rvigroup.ru>

Телефон технической поддержки: 8-800-700-16-61
Звонок бесплатный по всей территории РФ

Редакция 3
2023 г.

1. Основные технические данные

ОБЩИЕ ТЕХНИЧЕСКИЕ ХАРАКТЕРИСТИКИ		
Матрица	Тип матрицы	1/2.9" КМОП
	Чувствительность	0.0033 лк @ F1.6 цвет/ 0 лк @ F1.6 ч/б (ИК вкл.)
	Электронный затвор	1/30 -1/10 000 с.; Медленный затвор
Объектив	Тип объектива	Моторизованный
	Фокусное расстояние	2.7 - 13.5 мм
	Угол обзора по горизонтали	113° - 31.4°
	Угол обзора по вертикали	58° - 17.6°
	Управление диафрагмой	Автоматическое, DC-Iris
Апертура	F1.6 - F3.3	
Режим "День/ночь"	Механический ИК-фильтр	Да
	Дальность ИК-подсветки	40 м
	Адаптивная ИК-подсветка	Да
Видео	Максимальное разрешение, частота кадров	4 Мп, 30 к/с
	Разрешение, частота кадров первый поток	H.264, H.265 - 4МП+ (2592x1944), 4МП (2560x1440), 1080P(1920x1080), 720P (1280x720) до 30 к/с
	Разрешение, частота кадров второй поток	H.264, H.265 - HD (1280x720), 480p (720x480), VGA (640x480/360), CIF (320x240) до 30 к/с
	Разрешение, частота кадров третий поток	H.264, MJPEG - VGA (640x360) до 30 к/с
	Поддерживаемые видеокодеки	H.264; H.265; MJPEG
	Смарт-битрейт	Да (VBR+)
	Экспозиция	Автоматическая; Ручная
	Компенсация засветки	WDR (120 дБ)
	Система шумоподавления	3D DNR
Дополнительно	ROI	
Аудио	Аудио вход/выход	1/1
	Встроенный микрофон	-
	Поддерживаемые аудиокодеки	G.711
Функции	Тревожные входы/выходы	1/1
	Поддержка карт памяти	MicroSD, до 128 Гб
	Видеовыход BNC	Да
Сеть	Безопасность	HTTPS; IP Filter
	Сетевые протоколы	TCP/IP; IPv4; IPv6; TCP, UDP, IGMP; ICMP; DHCP; HTTP; HTTPS; RTP; RTSP; FTP; SNMP; SMTP; UPnP; NTP; DDNS
	Сетевой интерфейс	10/100 Base-T Ethernet
	Интеграция	ONVIF Profile S; API
Эксплуатация	Электропитание	PoE (802.3af) / DC 12 В до 6.5 Вт
	Класс защиты	IP67, IK10*
	Диапазон рабочих температур	-40°С... +60°С
	Материал корпуса	Металл
	Особенность установки	-
	Габаритные размеры	131(Ø)×99(В)мм (камера) / 130(Ø)×47(В)мм (монтажная коробка)
	Вес	750 г (камера) / 400 г (монтажная коробка)
Язык интерфейса	Русский, Английский	

*Полный перечень технических характеристик устройства представлен на сайте rvigroup.ru, на странице продукта.

**Параметр устойчивости корпуса к внешним механическим воздействиям не относится к стеклянным элементам.

2. Основные сведения об изделии

Сетевая камера видеонаблюдения – RVi-3NCD4059 (2.7-13.5) (далее – видеочасть) стационарная, наружной установки, служит для трансляции видеопотока с использованием сетевых протоколов и стандартов. Видеочасть оснащена высококачественной КМОП-матрицей, моторизованным объективом, электромеханическим ИК-фильтром и встроенной ИК-подсветкой, что позволяет вести круглосуточное наблюдение при любых условиях съемки в широком диапазоне рабочих температур. Область применения: для установки в офисных, производственных и складских помещениях; магазинах и торгово-развлекательных центрах; финансовых, административных, промышленных и энергетических предприятиях; транспортных объектах и прочее. **Не бытового назначения.**

3. Комплект поставки

Камера видеонаблюдения	1 шт.
Монтажная коробка	1 шт.
Паспорт изделия	1 шт.
Инструкция «Быстрый старт»	1 шт.
Индивидуальная упаковка	1 шт.
Шестигранный ключ	1 шт.
Водонепроницаемый комплект RJ45	1 шт.
Комплект крепежа	1 шт.
Фильтр ферритовый	1 шт.
Влагопоглотитель дополнительный	1 шт.

4. Указания мер безопасности

По способу защиты от поражения электрическим током видеочасть соответствует классу I по ГОСТ 12.2.007.0-75.

Конструкция видеочасти удовлетворяет требованиям электро и пожарной безопасности по ГОСТ 12.2.007.0-75 и ГОСТ 12.1.004-91.

5. Транспортировка и хранение

Видеочасть в транспортной таре перевозится любым видом крытых транспортных средств (в железнодорожных вагонах, закрытых автомашинах, трюмах и отсеках судов, герметизированных отопляемых отсеках самолетов и т.д.) в соответствии с требованиями действующих нормативных документов.

Расстановка и крепление в транспортных средствах ящиков с видеочастью должны обеспечивать их устойчивое положение, исключать возможность смещения ящиков и удары их друг о друга, а также о стенки транспортных средств.

Хранение видеочасти в упаковке должно соответствовать условиям 2 по ГОСТ 15150-69.

6. Гарантии изготовителя

Гарантийный срок эксплуатации – 36 месяцев со дня продажи видеочасти.

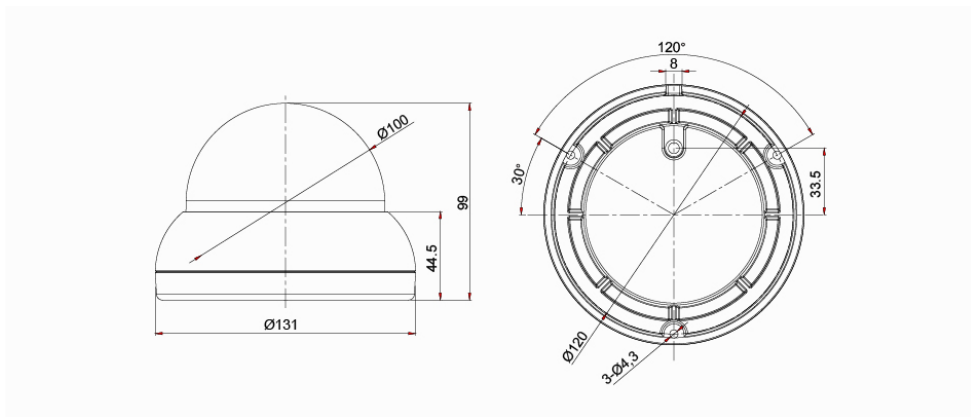
Перечень условий гарантийного обслуживания представлены на сайте rvigroup.ru в разделе «Сервис»

7. Сведения об утилизации

Видеочасть не содержит в своём составе опасных или ядовитых веществ, способных нанести вред здоровью человека или окружающей среде, и не представляет опасности для жизни и здоровья людей и окружающей среды по окончании срока службы.

Видеочасть является устройством, содержащим радиоэлектронные компоненты, и подлежит способам утилизации, которые применяются для изделий подобного типа согласно инструкциям и правилам, действующим в вашем регионе.

8. Габаритные размеры видеокамеры



9. Габаритные размеры монтажной коробки

